

## UBIQUITI WAVE AP GEN2



Cena celkem:	<b>16 472 Kč</b> <b>(bez DPH: 13 614 Kč)</b>
Kód zboží:	NAAUBT1188
Part No.:	Wave-AP-Gen2
Záruka:	26 měs.
Stav:	Nové zboží

## Popis

### Ubiquiti Wave AP Gen2

#### Výkonný přístupový bod pro 60GHz PtMP bezdrátové sítě s vyzářovacím úhlem 90°.

Představujeme špičkový 60GHz přístupový bod s 5GHz zálohou, **SFP+ portem** a kapacitou **až 31 klientů**. Tato profesionální bezdrátová základna nabízí **celkovou datovou propustnost 5,4 Gbps**.

Zařízení je vybaveno **10G SFP+ portem** pro připojení optickým vláknem a RSMA konektory pro připojení další externí 5GHz antény.

S robustní **konstrukcí odolnou proti povětrnostním vlivům (IPX6)** a širokým rozsahem provozních teplot **od -40 do +60 °C** je ideální pro venkovní nasazení v náročných podmínkách. Zařízení podporuje pokročilé funkce jako **Wave AI** a integruje se s **UISP** pro snadnou správu.

- Výkonný 4jádrový procesor ARM® Cortex®-A53 s frekvencí 1,4 GHz
- Duální síťové rozhraní s 2,5GbE RJ-45 a 10G SFP+ portem pro uplink
- Podpora až 31 klientů
- 90° sektorové pokrytí v pásmu 60 GHz\*
- Záložní 5GHz Wi-Fi 6 based (802.11ax)
- Robustní konstrukce z UV stabilizovaného polykarbonátu a hliníkové slitiny
- Pasivní 48V PoE napájení s podporou 4 a 2 párů pro flexibilní instalaci
- Integrovaný GPS modul pro přesnou synchronizaci a lokalizaci
- Pokročilé nástroje pro správu včetně zaměření antény a testů kabelů

#### ZÁKLADNÍ SPECIFIKACE

**Procesor:** Quad-Core ARM® Cortex®-A53 1,4 GHz

**Paměť:** 512 MB DDR3L

**Porty:** 1x 10G SFP+ port, 1x 2,5 GbE RJ45 port

**Frekvence\*:** 57-71 GHz (60 GHz) dle regulace v oblasti, 5150-5875 MHz (5GHz záloha)

**Propustnost:** 5,4 Gbps

**Šířka pásma kanálu:** 2160, 1080, 540 MHz (60 GHz), 20, 40, 80 MHz (5 GHz)

**Provozní kanály:** 58320, 59400, 60480, 61560, 62640, 63720, 64800, 65880, 66960, 68040, 69120, 70200, 70560 MHz

**Modulace:** 16QAM, QPSK

**Provozní režimy:** PtMP access point

**Maximální dosah\*:** až 6 km (Wave Pro & Long-Range), až 4 km (Wave Nano), až 0,9 km (Wave Pico)

**Zisk antény:** 20 dBi (60 GHz), 13 dBi (5 GHz)

**Šířka paprsku:** azimut 90° / elevace 7° (60 GHz), azimut 95° / elevace 25° (5 GHz)

**Napájení:** pasivní PoE 44-54 V DC nebo 22-27 V DC, spotřeba do 24 W

**Rozměry:** 286,8 × 158,3 × 100,2 mm

**Stupeň krytí:** IPX6

**Provozní teplota:** -40 až +60 °C

**Hmotnost:** 1,5 kg

**Certifikace:** FCC, IC, CE

**\*Dle regulace v oblasti a všeobecného oprávnění, které omezuje výkon a frekvence.**

---

**Manuál (montážní návod):**

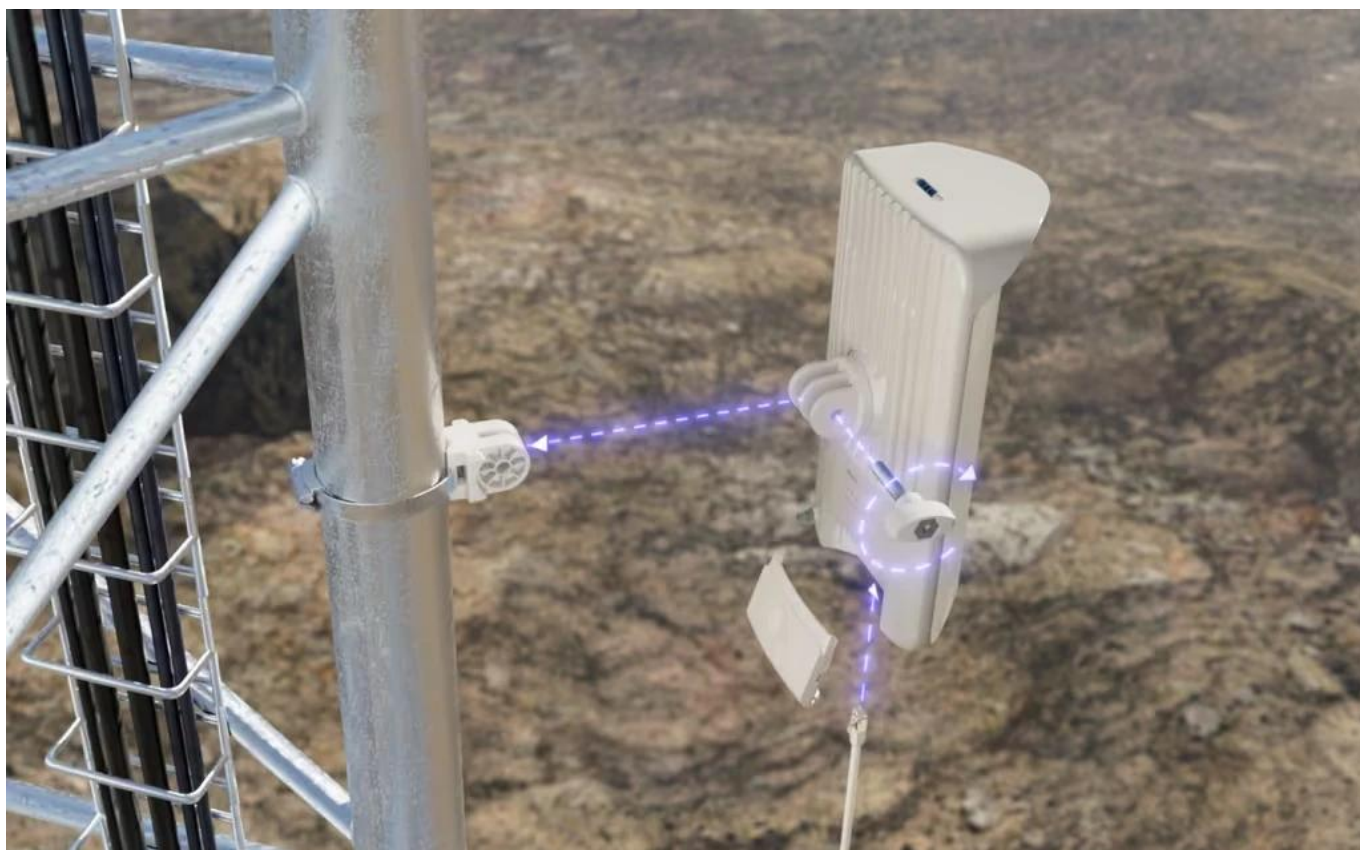


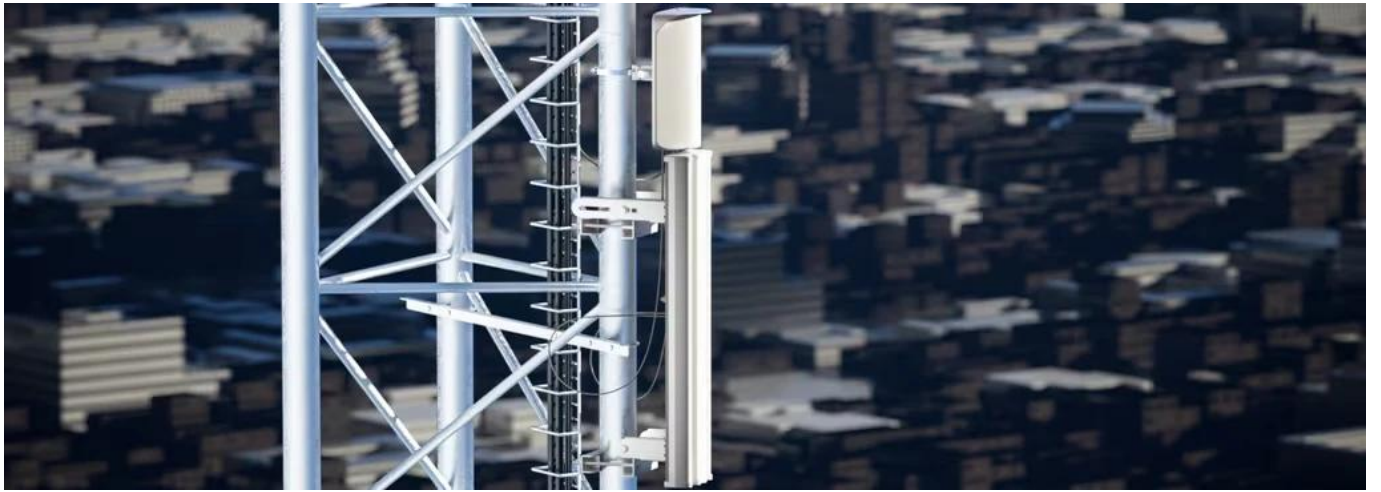
[dl.ui.com/qig/wave-ap-gen2](https://dl.ui.com/qig/wave-ap-gen2)

**Oficiální Ubiquiti simulátor bezdrátového spoje UISP Design Center:**



[ispdesign.ui.com](https://ispdesign.ui.com)







\*48V DC, 0.65A 2.5 GbE PoE adapter included.

\*\*For external 5 GHz antenna (optional).