

## DELL POWEREDGE R770



Cena celkem:

**1 214 007 Kč**  
**(bez DPH: 1 003 311 Kč)**

Kód zboží:

SVD203520

Part No.:

R770-CTO

Záruka:

36 měs.

Stav:

Nové zboží

## Popis

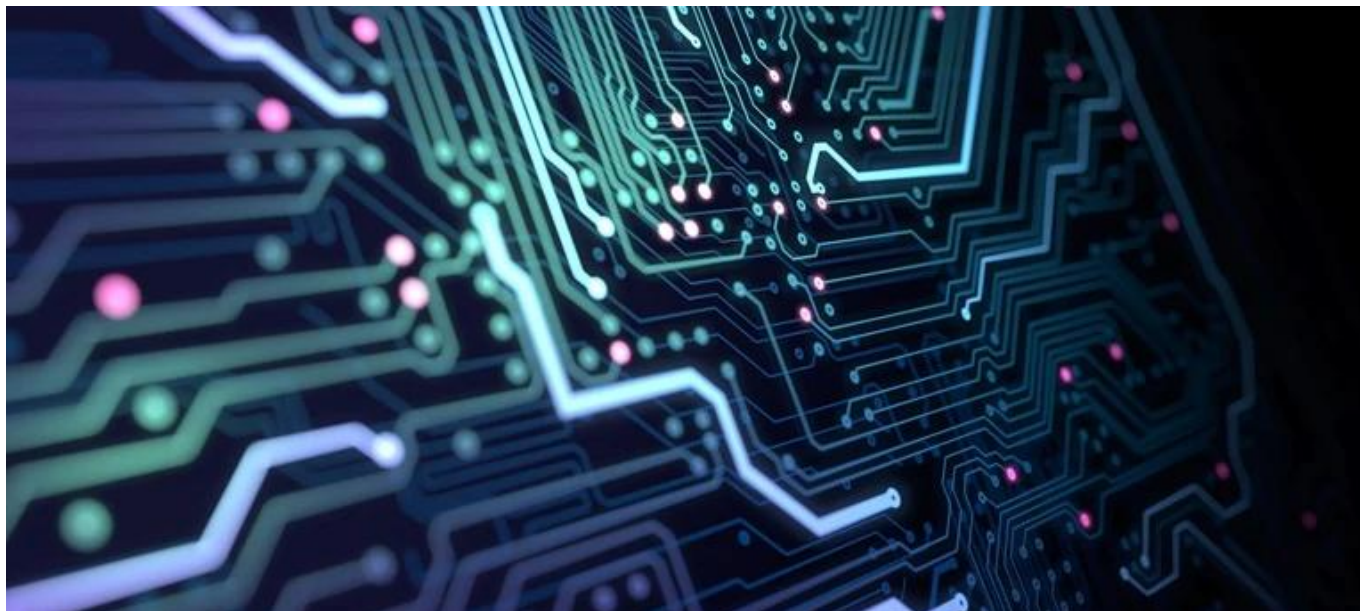
### Dell PowerEdge R770 - pro efektivní a škálovatelný firemní provoz

Server Dell PowerEdge R770 přináší ideální řešení pro firemní provozy a datová centra. Tento model je navržen tak, aby splnil náročné požadavky na virtualizaci, škálování infrastruktury a moderní cloudové aplikace a provoz. Tento model je osazen dvěma procesory Intel Xeon 6515P s pokročilými funkcemi, které se uplatní zejména při podnikovém nasazení.



Ve spojení s **256GB operační pamětí DDR5** podporuje mimořádně vysokou výpočetní rychlost. Úložiště v základní konfiguraci představuje **dvojice 480GB SSD disků SATA v konfiguraci RAID 1** pro spolehlivé ukládání dat.

**Redundantní napájecí zdroje** zajistí stabilní a efektivní provoz při dlouhotrvající a vysoké zátěži, s důrazem na energetickou vyváženost. Tento model je navíc vybaven **grafickou kartou NVIDIA L4** s 24 GB pamětí, která je vhodná pro **AI výpočty** a chod náročných grafických aplikací.



## Dell PowerEdge R770

**Výkonný 2U rack server s duálním procesorem Intel Xeon a grafickou kartou NVIDIA L4 pro náročné podnikové aplikace.**

Dell PowerEdge R770 představuje špičkový 2U rack server určený pro nejvyšší výpočetní výkon v datových centrech. Server je osazen **dvěma výkonnými procesory Intel Xeon 6515P** s 16 jádry a 32 vlákny, které pracují na základní frekvenci 2,3 GHz s možností navýšení v režimu Turbo a vyrovnávací paměť 72 MB. Celková **operační paměť 256 GB DDR5** s frekvencí 6400 MT/s zajišťuje dostatek prostoru pro náročné virtualizační a analytické úlohy.

Server disponuje **šasi pro až 16 hot-plug disků formátu 2,5"** s technologií Smart Flow pro optimalizaci chlazení. V základní konfiguraci jsou osazeny **dva 480GB SSD disky SATA** v konfiguraci RAID 1 pro maximální bezpečnost dat. O správu diskového pole se stará výkonný řadič **PERC H965i**. Pro graficky náročné aplikace je server vybaven **grafickou kartou NVIDIA L4 s 24 GB paměti**, která poskytuje výkon pro AI a akcelerované výpočty.

---

### Jedná se o ukázkovou konfiguraci.

Pro individuální konfiguraci a cenovou nabídku s projektovou slevou prosím kontaktujte svého obchodníka nebo produktové manažery na adrese [dell@100mega.cz](mailto:dell@100mega.cz).

- 2x Intel Xeon 6515P procesor (16 jader/32 vláken, 2,3 GHz, turbo 3,8 GHz, 72 MB cache)
- 256 GB DDR5 paměti (8x 32 GB RDIMM, 6400 MT/s, Dual Rank)
- 2x 480 GB SSD SATA disky v konfiguraci RAID 1 s řadičem PERC H965i
- Šasi pro až 16 hot-plug disků formátu 2,5" s technologií Smart Flow
- NVIDIA L4 grafická karta s 24 GB paměti pro akcelerované výpočty a AI
- iDRAC10 Core 17G pro komplexní vzdálenou správu serveru
- Redundantní napájecí zdroje 2x 1100 W s certifikací Titanium pro maximální efektivitu
- Síťová karta Intel Ethernet E610-IAT4 s čtyřmi porty 1/2,5 GbE
- ReadyRails posuvné kolejnice pro snadnou instalaci do racku
- 3letá záruka ProSupport NBD s on-site servisem

### Pokročilá správa a zabezpečení

Server je vybaven kontrolérem **iDRAC10 Core 17G**, který poskytuje komplexní možnosti vzdálené správy včetně monitorování, diagnostiky a aktualizací firmwaru.

### Efektivní chlazení a napájení

Technologie Smart Flow optimalizuje proudění vzduchu v šasi serveru, což vede k efektivnějšímu chlazení a nižší spotřebě energie. **Dvojice plně redundantních napájecích zdrojů 1100W** s certifikací Titanium zajišťuje maximální energetickou

účinnost a spolehlivost napájení i při plném zatížení serveru.

### **Vysokorychlostní konektivita**

Server disponuje síťovou kartou **Intel Ethernet E610-IAT4** s čtyřmi porty 1/2,5 GbE v provedení OCP 3.0, která poskytuje dostatečnou propustnost pro náročné síťové aplikace. Rozšiřující sloty PCIe Gen5 umožňují instalaci dalších síťových karet nebo specializovaných akceleratorů.

### **ZÁKLADNÍ SPECIFIKACE**

**Model:** DELL PowerEdge R770

**Procesory:** 2× Intel Xeon 6515P (2,3 GHz, 16 jader/32 vláken, 72 MB cache, TDP 150 W)

**Operační paměť:** 256 GB DDR5 (8× 32 GB RDIMM, 6400 MT/s, Dual Rank)

**Úložště:** 2× 480 GB SSD SATA Read Intensive, hot-plug, 1 DWPD

**Řadič:** PERC H965i, DC-MHS

**Šasi:** 2U rack pro až 16× 2,5" SAS4/SATA disků, technologie Smart Flow

**Grafická karta:** NVIDIA L4, PCIe, 72 W, 24 GB, pasivní

**Síťová karta:** Intel Ethernet E610-IAT4, 4× 1/2,5 GbE, OCP 3.0

**Správa:** iDRAC10 Core 17G

**Napájení:** 2× 1100 W redundantní hot-plug zdroje, certifikace Titanium

**Kolejnice:** ReadyRails posuvné bez ramene pro správu kabelů

**Rozměry:** 802,4 × 482 × 86,8 mm

**Hmotnost:** 29,5 kg

---

Na tento produkt je poskytována záruka **3 roky ProSupport on-site next business day**.

Oprava v rámci tohoto záručního servisu probíhá kdekoliv po celé ČR následující pracovní den.

Nemusí to být ani v sídle firmy - můžete být na dovolené, na služební cestě, nezáleží na tom.

Stačí zavolat na tel. číslo +420 774 765 521, nahlásit výrobní číslo a závadu a Dell již vše zařídí.