

WAVERF AD1000-8GPD-2FM



Cena celkem:

1 632 Kč
(bez DPH: 1 349 Kč)

Kód zboží:

SWTREV0002

Part No.:

AD1000-8GPD-2FM

Záruka:

26 měs.

Stav:

Nové zboží

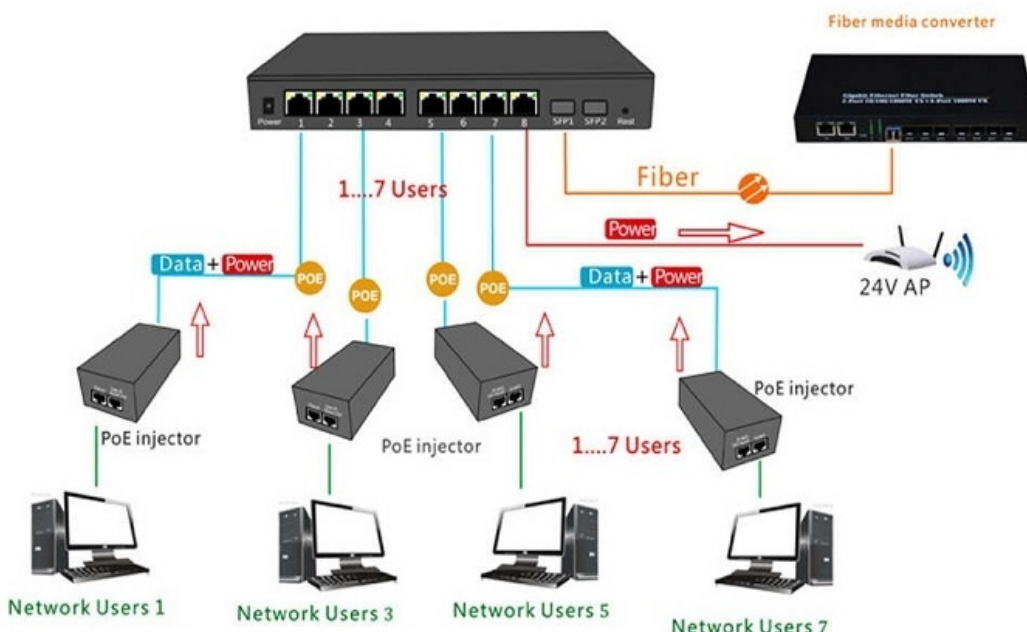
Popis

WaveRF AD1000-8GPD-2FM

Reverzní spravovatelný gigabitový PoE switch v kompaktním kovovém těle. Nabízí **dva SFP sloty** a **osm GbE RJ-45 portů**, z toho sedm s funkcí PoE-in a jeden s funkcí PoE-out. Reversní PoE Switch velmi usnadňuje napájení při instalaci v chodbách a zároveň poskytuje širokopásmový přístup pro běžnou domácnost nebo například malý podnik, který má v budově již vedené kabely. Díky **Plug and Play** není potřeba žádná instalace ani konfigurace.

Dle potřeby 1. až 7. port slouží pro napájení switche, který pak může dále napájet další zařízení prostřednictvím pasivního PoE, případně jack konektoru (například ONT jednotky). Využití najde všude tam, kde je potřeba stabilního napájení jednoho zařízení, například v kamerových systémech a při instalacích bezdrátových či optických spojů.

- Reverzní PoE
- Plug and Play
- Dva SFP sloty



ZÁKLADNÍ SPECIFIKACE

Počet portů: 8 x Gbit RJ-45, 2 x SFP slot

PoE: ano

Kapacita switche: 20 Gbps

Rychlost směrování: 14,88 Mpps

Napájecí výstup: DC 12 V

Rozměry: 225 x 120 x 35 mm