

## UBIQUITI EDGEROUTER X SFP



Cena celkem:

**2 020 Kč**  
**(bez DPH: 1 669 Kč)**

Kód zboží:

NARUBT1013

Part No.:

ER-X-SFP

Záruka:

26 měs.

Stav:

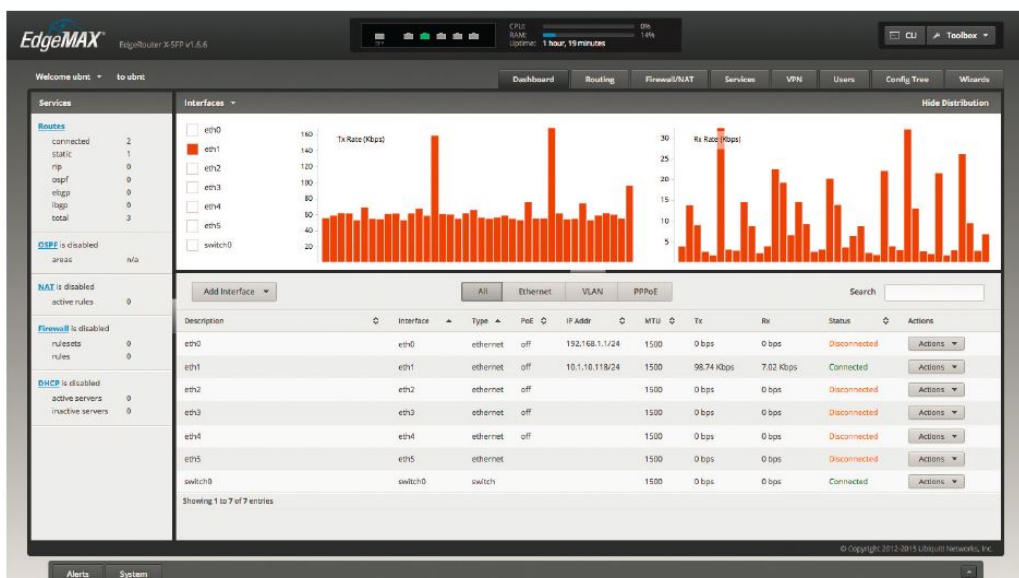
Nové zboží

## Popis

### Ubiquiti EdgeRouter X SFP

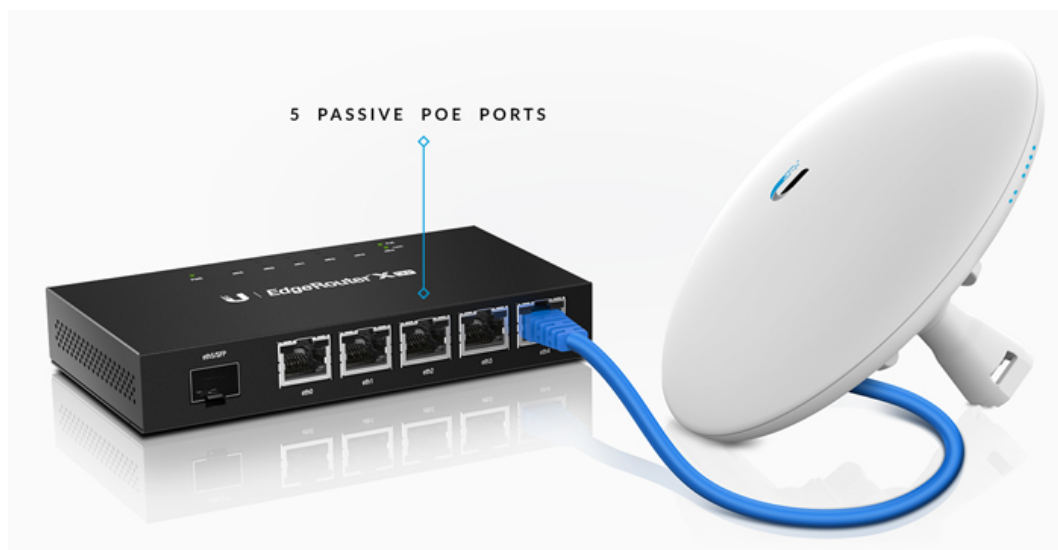
Gigabitový router s pokročilými funkcemi správy sítě a zabezpečení. Pohání jej dvoujádrový procesor **MIPS1004Kc** pracující na frekvenci **880 MHz**, doplněný o 256 MB operační paměti typu DDR3. Předností je **gigabitový SFP port**, lze tak snadno připojit a dále rozvést optickou trasu. Možnost montáže na zeď. Ideální do domácnosti nebo malých firem a všude kde je kladen důraz na bezpečnost sítě.

Správa routeru je v operačním systému **EdgeMAX** s přehlednou webovou administrací.



- VLAN 802.1q
- statické routování a podpora protokolů OSPF/OSPFv3, RIP/RIPng, BGP, IGMP Proxy
- bridging, bonding 802.3ad, PPPoE, GRE
- VPN: IPsec, L2TP, OpenVPN, PPTP klient a server
- DHCP klient a server
- nastavení firewall (ACL-Based, Zone-Based) a NAT
- Dynamic DNS, DNS forwarding, DHCP relay, VRRP, RADIUS Client
- správa sítě a monitoring
- administrátorské účty
- IPv4/v6
- QoS

EdgeRouter X SFP má 5 portů, které podporují pasivní napájení PoE 24 V na výstupu. Maximální výkon PoE na výstupu je 12 W na port (celkově 50 W). PoE se aktivuje softwarově.



**Součástí balení je napájecí adaptér 24 V/2,5 A.**

#### **ZÁKLADNÍ SPECIFIKACE**

**Rozhraní:** 5× GbE PoE RJ-45, 1× SFP

**Procesor:** MIPS1004Kc, 880 MHz, dvoujádrový

**Operační paměť:** 256 MB DDR3

**Interní paměť:** 256 MB

**Napájení:** DC 24 V/2,5 A (adaptér součástí balení) nebo 24 V pasivní PoE

**Napájecí napětí:** DC 9-26 V

**Spotřeba:** 5 W

**Podpora PoE:** ano

**Rozměry:** 142 × 75 × 23 mm

**Hmotnost:** 215 g

System EdgeMAX je neustále vylepšován, proto doporučujeme vždy používat [aktuální firmware](#).

---

**Manuál (montážní návod):**



[dl.ui.com/qsg/ER-X-SFP/ER-X-SFP](http://dl.ui.com/qsg/ER-X-SFP/ER-X-SFP)

---