

PLANET IGS-4215-8UP4X



Cena celkem:	18 181 Kč (bez DPH: 15 026 Kč)
Kód zboží:	NETPLA2541
Part No.:	IGS-4215-8UP4X
Záruka:	60 měs.
Stav:	Nové zboží

Popis

PLANET IGS-4215-8UP4X

Průmyslový PoE++ spravovatelný switch s **8x RJ-45** 10/100/1000 Base-T, **4x 10G Base-SR/LR SFP+** (diagnostika SFP-DDM), **2x digitální vstup DI**, **2x digitální výstup DO**. Porty 1-8 podporují **PoE++ napájení (802.3af/at/bt)**, **celkový výkon 240/360 W** (podle vstupního napájení).

Podpora IPv4/IPv6, **Web/SNMP/Telnet/konzole**, **NMS systém**, **Smart Discovery Utility**, **CloudViewer app**, VLAN 802.1Q, **802.3x Flow Control**, Spanning Tree, Multiple/Rapid Spanning Tree, **agregace linek 802.3ad LACP**, QoS, DHCP snooping a DHCP Option82, LLDP, IGMP v2/v3, RADIUS, TACACS+, **ERPS Ring (ITU-T G.8032)**.

Alarmový výstup při výpadku, ESD ochrana do 6 kV (8 kV vzduchem), krytí **IP30**, **kovová skříň**, **pracovní teplota -40 až +75 °C**, montáž na DIN lištu nebo přímo na zeď, **duální napájení DC 48-54 V**.

Switche pro průmyslový Ethernet jsou určeny **do náročných provozních podmínek** s velkým rozsahem pracovních teplot, nejistým napájením a častými otřesy.

Switche řady IGS se snadno instalují na standardní **DIN lištu nebo přímo na zeď** a umožňují nasazení dobře známé Ethernetové technologie i v průmyslovém prostředí. Stejně tak jsou vhodné pro instalace do venkovně umístěných skříní s velkým kolísáním pracovních teplot (typicky bezdrátové a MAN ISP aplikace).

Možný monitoring mobilní aplikací [CloudViewer](#).

ZÁKLADNÍ SPECIFIKACE

Fyzické vlastnosti:

Porty: 8× GbE RJ-45, 4× 10G SFP+, 1× konzolový port USB-C, 2× digitální vstup DI, 2× digitální výstup DO

Paměť: 16k MAC adres, buffer 12 Mb

Propustnost: sběrnice 96 Gbps, provozně 71,43 Mpps (64B)

Podpora přenosu: JumboFrame 12 kB

Verze IP protokolu: IPv4, IPv6

Provedení: DIN lišta, na zeď

Napájení: duální, DC 48-54 V, příkon do 10,2 W bez PoE, max. 398,6 W s PoE (zdroj není součástí)

Ochrana: ESD do 6 kV DC (kontaktně), ESD do 8 kV (vzduchem), přepěťová ochrana do 4 kV DC

Provozní teplota: -40 až +75 °C, vlhkost do 95 %

Rozměry: 152 × 135 × 76 mm

Hmotnost: 1361 g

Funkce administrace:

Správa: Konzole, Web, Telnet, SNMP v1/v2c/v3, SSH v2, TLS v1.2

Řízení přístupu: Protokol ACL založený na IP/MAC (ACL/ACE)

ACL filtr a bonding:

1. IP ACL, filtrace provozů dle IP adresy

2. MAC ACL, filtrace provozů dle MAC adresy

Priorizace provozu QoS: 8 úrovní (číslo portu, priorita 802.1p, DSCP/IP priorita paketů IPv4/IPv6), podpora Ingress/Egress limitu, klasifikace provozu na základě striktní priority a WRR

Podpora VLAN:

3. IEEE 802.1Q (VLAN tagging)

4. až 256 VLAN skupin, až 4094 VLAN ID

5. Q-in-Q tunneling (802.1ad)

6. Voice VLAN

7. Protocol VLAN

8. Management VLAN

9. Private VLAN (Protected port)

10. GVRP

Spanning Tree Protocol:

11. protokol STP, protokol IEEE 802.1d Spanning Tree

12. protokol RSTP, protokol IEEE 802.1w Rapid Spanning Tree

13. protokol MSTP, protokol IEEE 802.1s Multiple Spanning Tree, podle VLAN

14. STP BPDU Guard, BPDU filtrování a BPDU forwarding

Port mirroring: RX, TX, RX+TX, many to one, až 4 relace

Agregace linek: IEEE 802.3ad LACP a Static Trunk, až 8 portů v 8 skupinách

Multicast IGMP: IGMP v1/v2/v3, až 256 skupin, podpora režimu IGMP querier mode, MLD snooping v2, v3

Autentizace připojených zařízení: IEEE 802.1x, RADIUS/TACACS+

DHCP Snooping: ano (blokáce cizích DHCP serverů)

LLDP: ano (automatická detekce typu připojených zařízení)

Diagnostika kabeláže: ano (SFP-DDM - Digital Diagnostic Monitor)

PoE funkce:

Celkový napájecí výkon: max. 240/360 W (dle vstupního napájení), 802.3af, 802.3at, 802.3bt

Napájení: DC 48-54 V, max. 95 W/port

Počet injektorů: 8× 802.3at (30 W), 6× 802.3bt (60 W) nebo 4× 802.3bt (90 W)

Typ napájení: End-span, Mid-span, 802.3bt

Pokročilé funkce:

15. PD Alive Check

16. automatická detekce napájeného zařízení

17. integrovaný scheduler pro plánované vypnutí napájených koncových prvků

18. monitorování a správa PoE

19. PoE Extend režim (až 250 m)

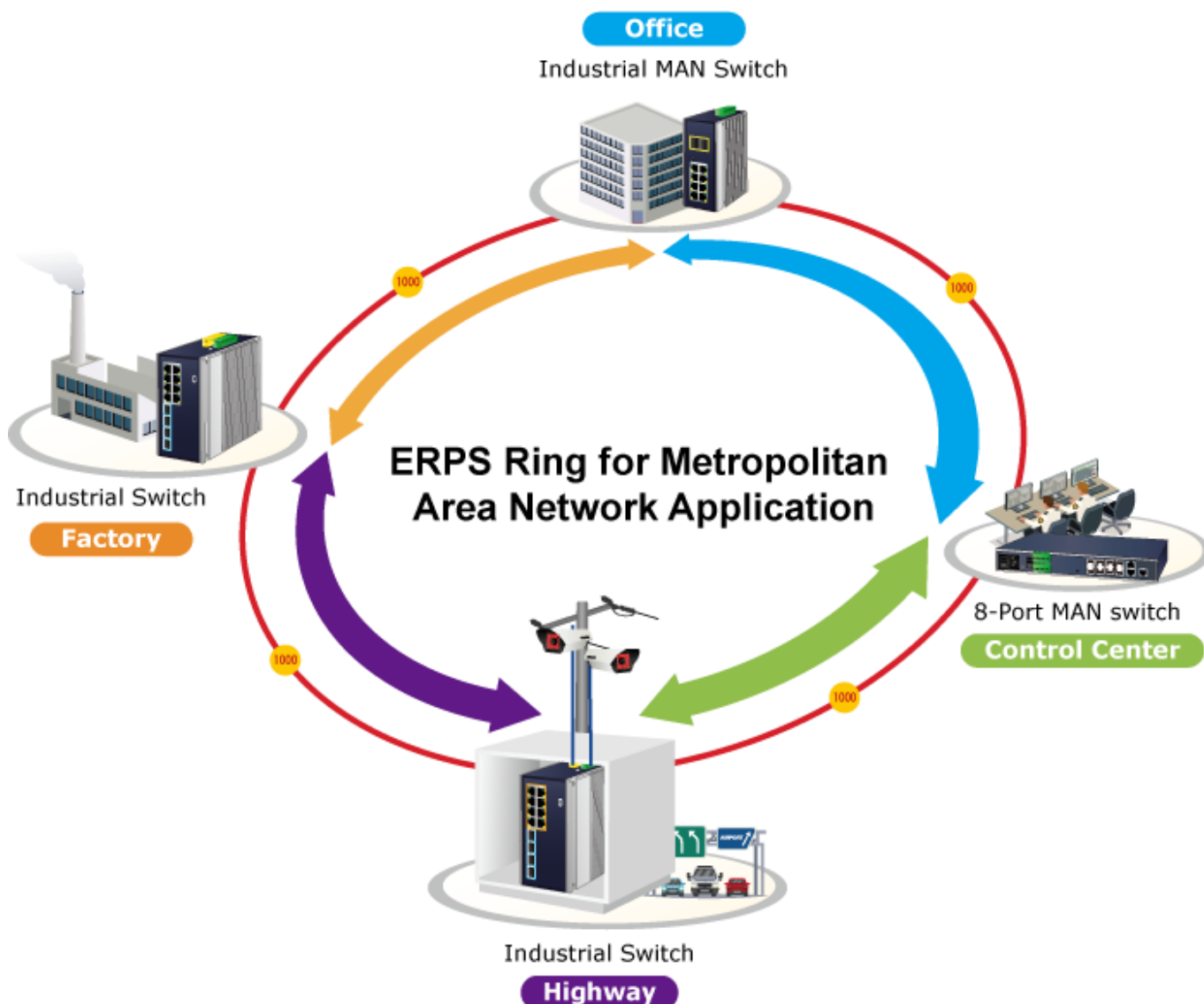
20. Rozšířený režim PoE - Standard/Legacy/Force

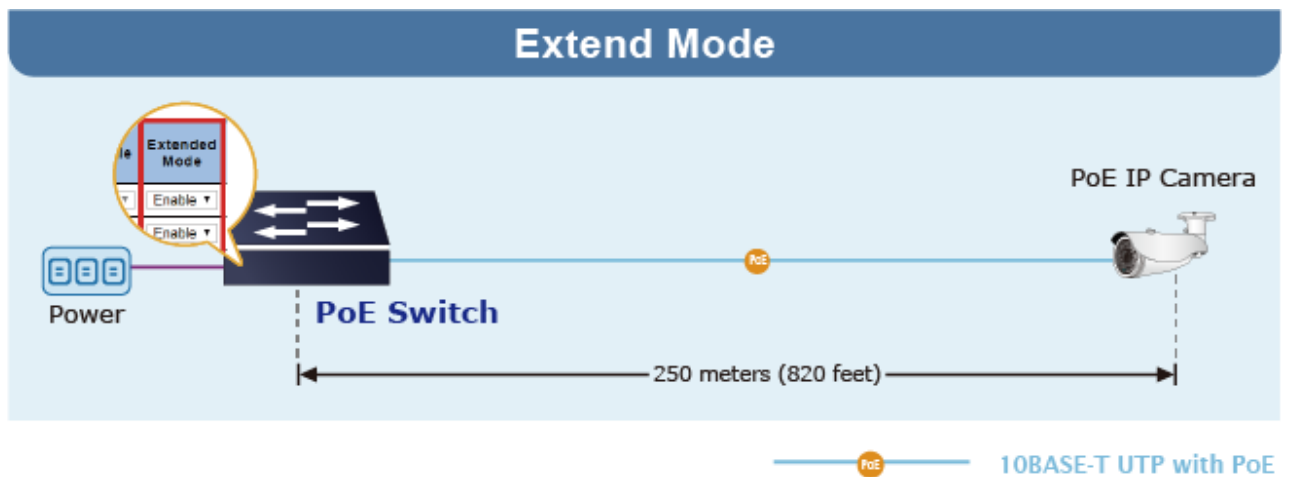
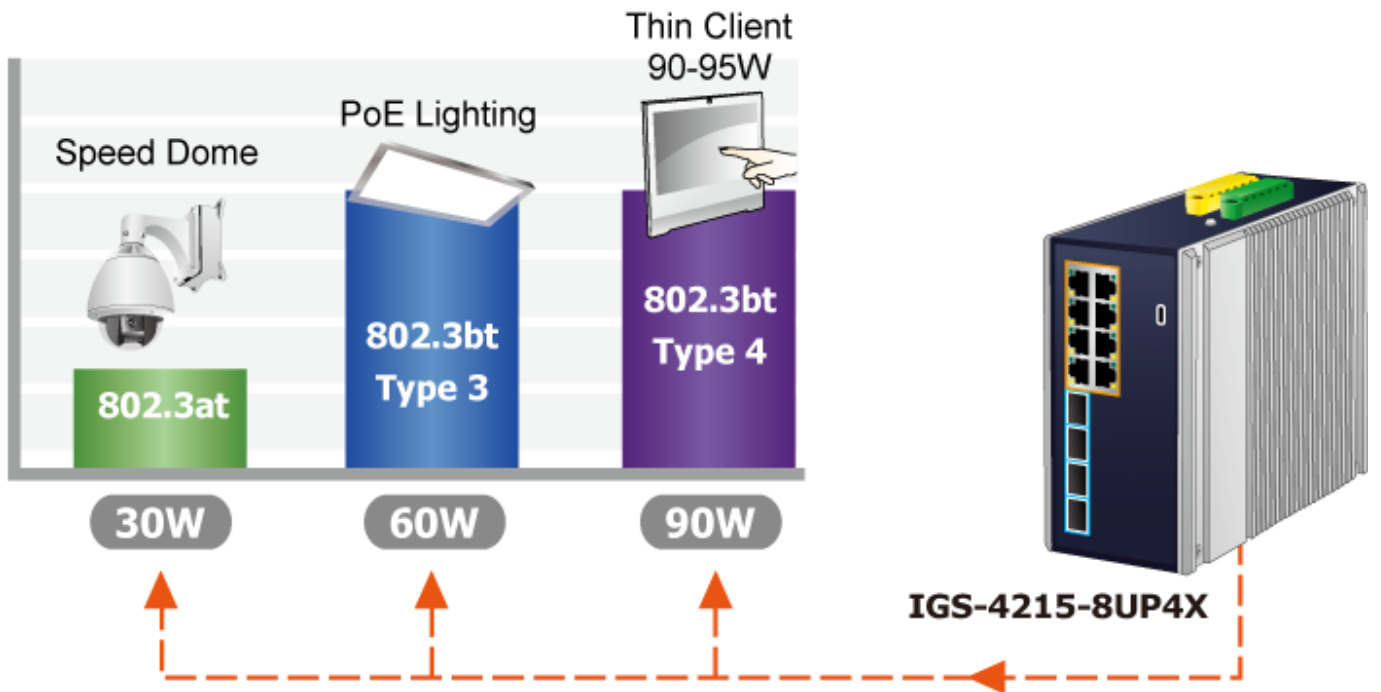
Průmyslové vlastnosti:

zařízení je odolné proti pádu (IEC-60068-2-32) z výšky 75 cm na všechny dopadové části

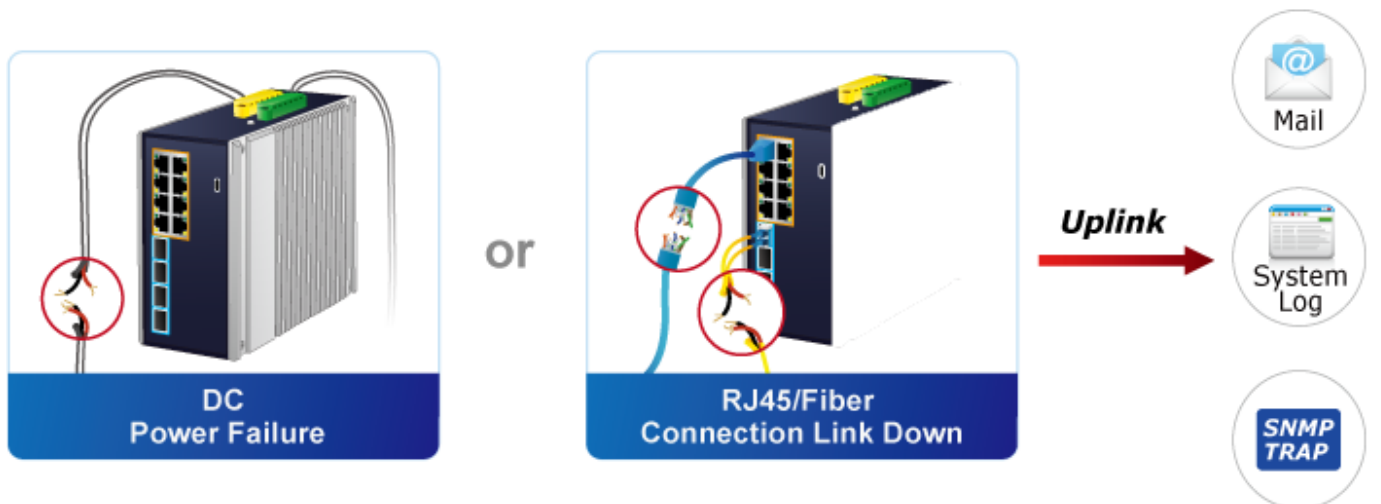
zařízení je odolné proti vibracím (IEC-60068-2-6)

zařízení je odolné proti přetížení krátkodobému zrychlení 50g, dlouhodobému 4g (IEC-60068-2-27)





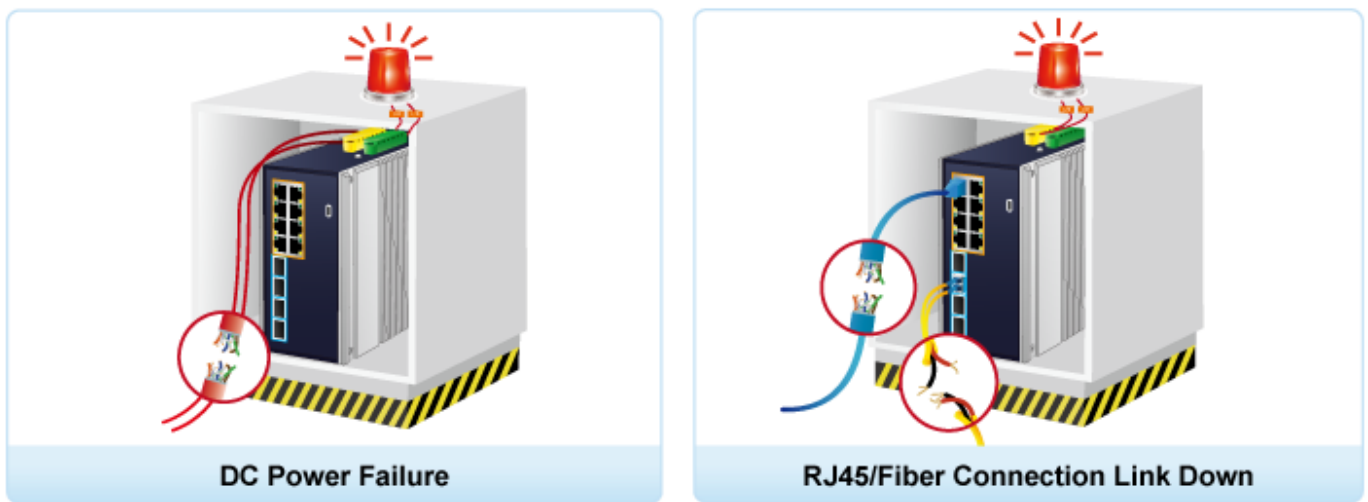
Fault Alarm Feature



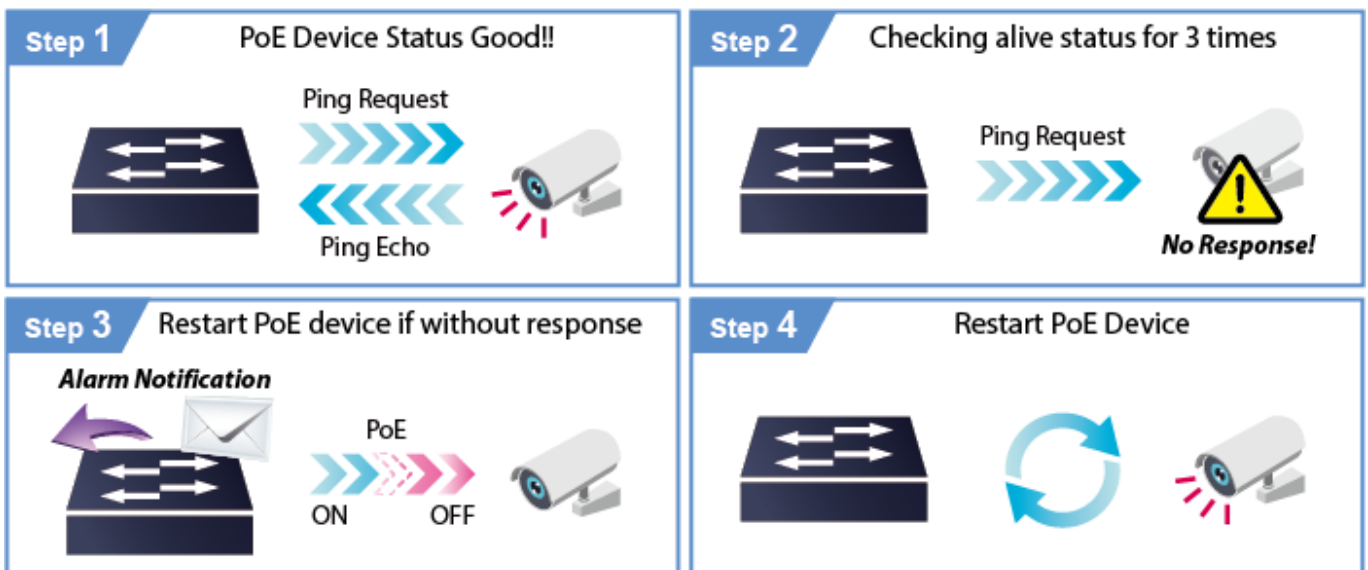
Digital Input

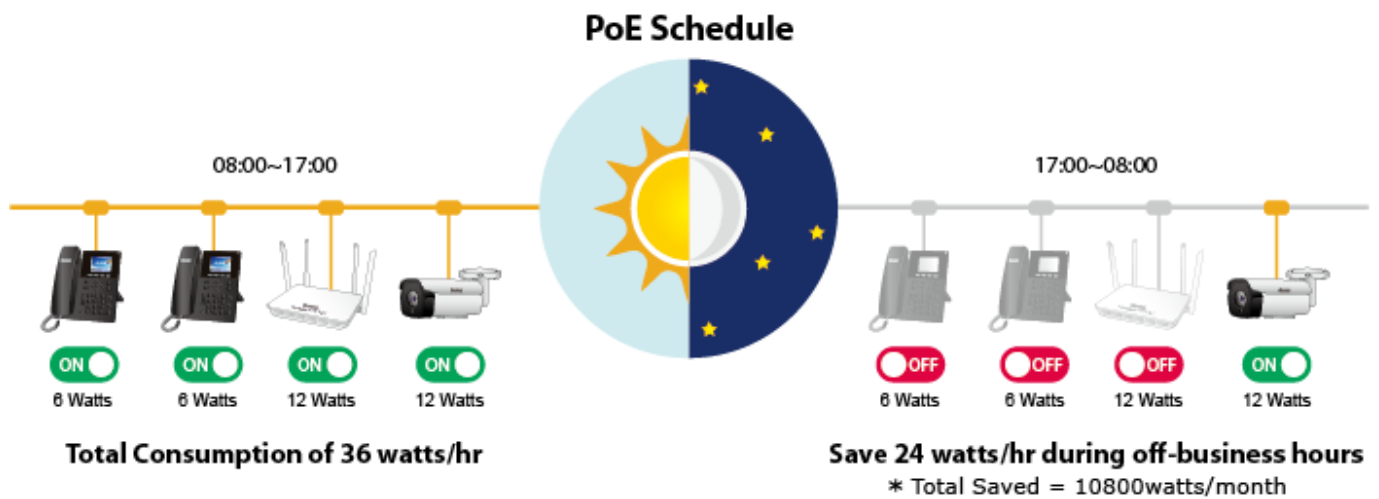


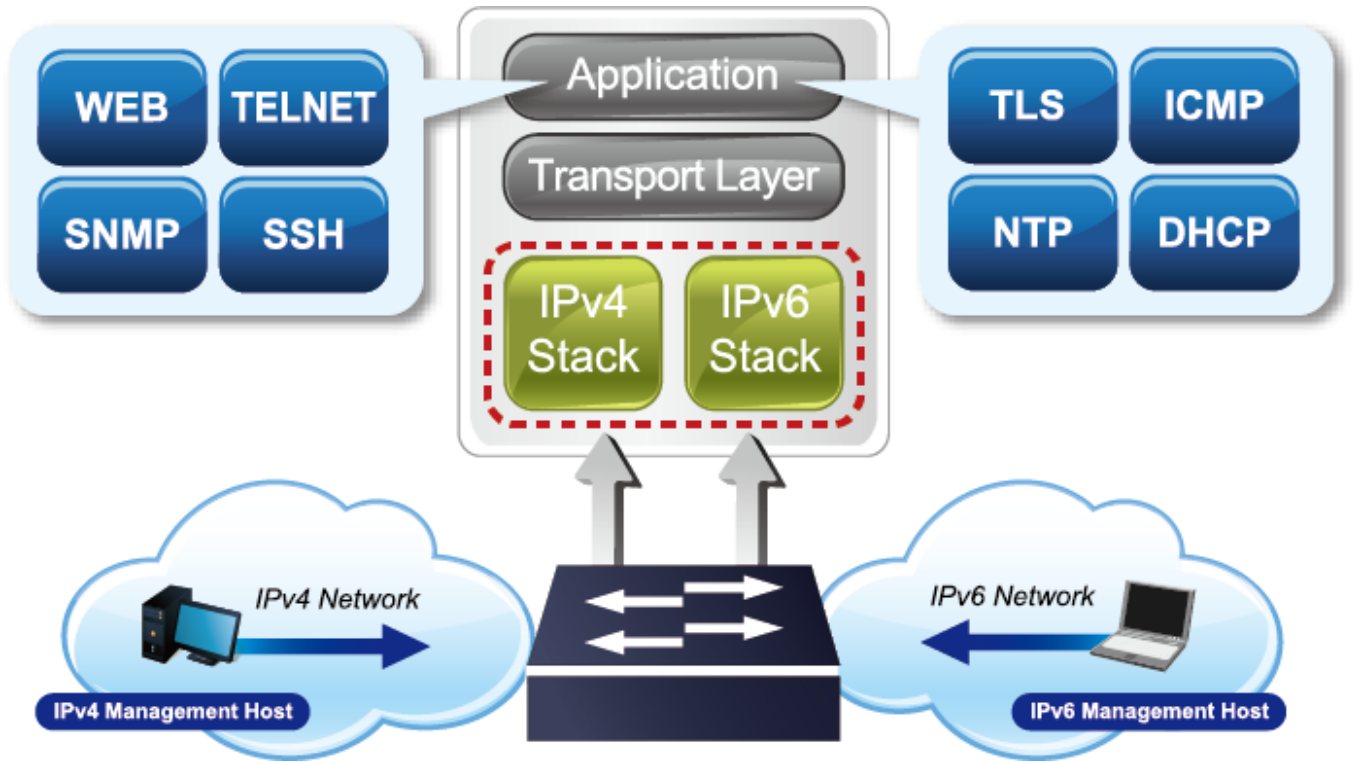
Digital Output



PD Alive Check









Extending Ethernet Distance

