

## XTENDLAN G.FAST SLAVE MODEM



Cena celkem:

**4 807 Kč**

**(bez DPH: 3 973 Kč)**

Kód zboží:

NETXTE6212

Part No.:

XL-GFC142SR

Záruka:

26 měs.

Stav:

Nové zboží

## Popis

### XtendLan G.fast/VDSL CPE slave modem/router, G.fast 106/212, VDSL 17a/35b

Slave CPE modem nebo router pro realizaci koncového připojení na lince G.fast nebo VDSL. Na vedení v délkách stovek metrů přenosová rychlost až 1Gb/s symetricky dle zvoleného režimu a kvality vedení.

Konfigurace web rozhraním s podporou HTTPS, možnost výběru mezi režimy bridge a router s NAT, podpora multicast IGMP, DHCP server, DNS Proxy, prioritizace QoS(DSCP). Disponuje přepětovou ochranou na linkovém rozhraní a LED indikaci.

**Zařízení je vhodné pro provoz v síti CETIN (O<sub>2</sub> apod.) ve spojení s VDSL a profilem V35b na plné rychlosti a stabilitě.**

### ZÁKLADNÍ SPECIFIKACE

**Porty:** 4x RJ-45 10/100/1000 Mbps, 1x RJ-11 (Terminal block combo), 1x RJ-11 (POTS/ISDN), 2x USB3.0

**Maximální délka rámce:** JumboFrame 1600 B

**Soulad s normami ethernet:** IEEE 802.3, IEEE 802.3u, IEEE 802.3ab

**Standardy G.fast:** ITU-T G.9700/9701, profily 106a/b + 212a/b, podpora Super Vectoringu

**Standardy VDSL:** ITU-T G993.2/G998.4, profily 17a + 35b, podpora Vectoringu a Super Vectoringu

**Napájení:** z externího adaptéru, DC 12V/ 2A; příkon <10W

**Provozní teplota:** 0 až 50 °C, vlhkost <90 %

**Rozměry:** 196 x 146 x 40 mm

**Hmotnost:** 400 g

### Vlastnosti:

- Čipset Intel
- Podpora pevně i dynamicky přidělené vnější IP adresy
- Statické routování IPv4
- IPv6 forwarding
- DHCP server, relay a client
- IGMP Multicast a Snooping
- DNS Proxy a relay
- Podpora registrace na DDNS
- Podpora prioritizace QoS dle DSCP

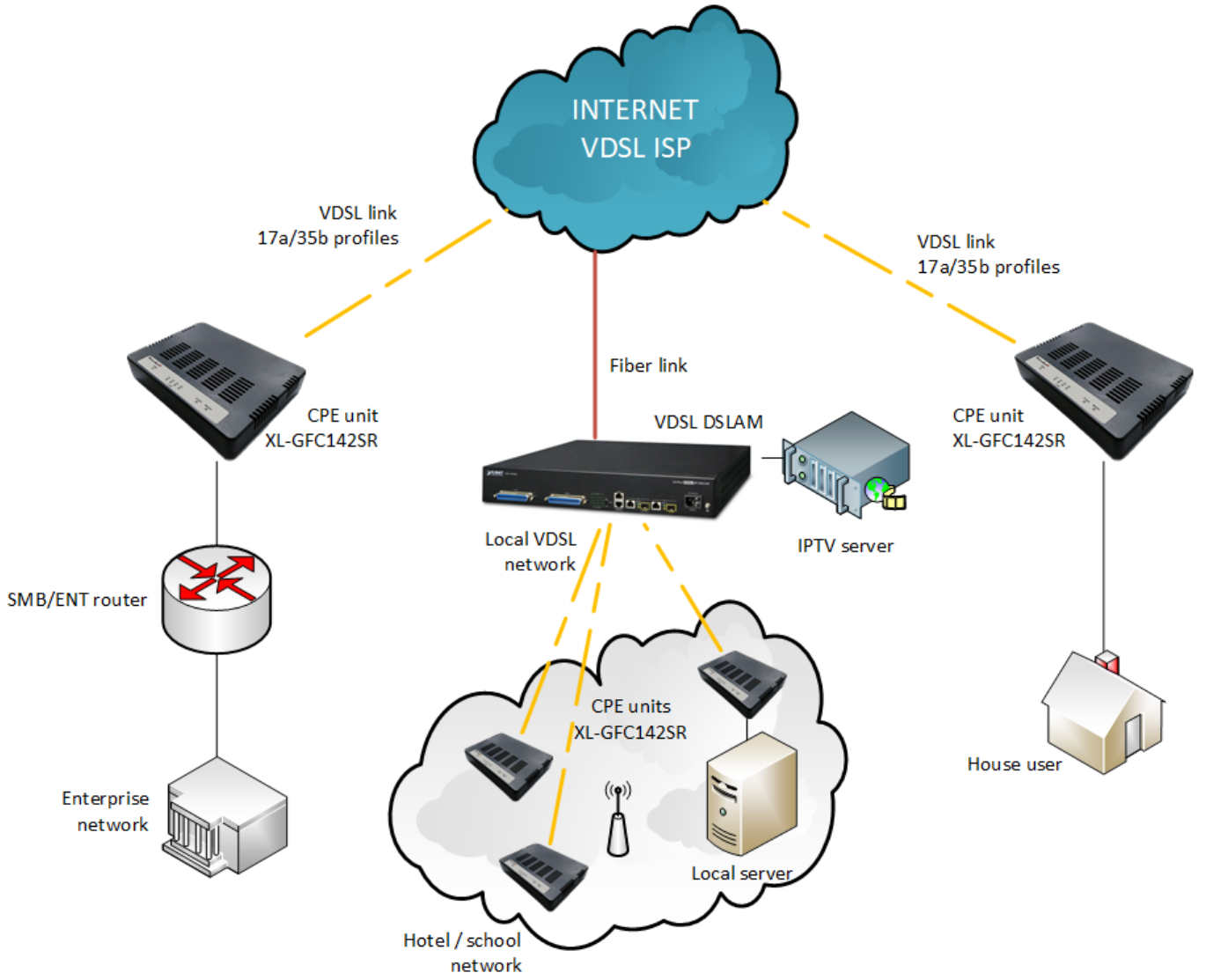
### Tabulka naměřených hodnot ze skutečné instalace

| trasa (m) | symetricky (Mb/s) | asymetricky (Mb/s) |
|-----------|-------------------|--------------------|
| 100       | 760/650           | 1160/250           |
| 150       | 450/430           | 750/170            |
| 250       | 350/300           | 540/120            |
| 500       | 130/110           | 200/40             |
| 600       | 80/70             | 130/30             |

### Příklad P2P aplikace



### Příklad VDSL a připojení do internetu



---

**Příklad CCTV aplikace**



 [Manuál](#)

 [Datasheet](#)